



RELATÓRIO DE SUSTENTABILIDADE

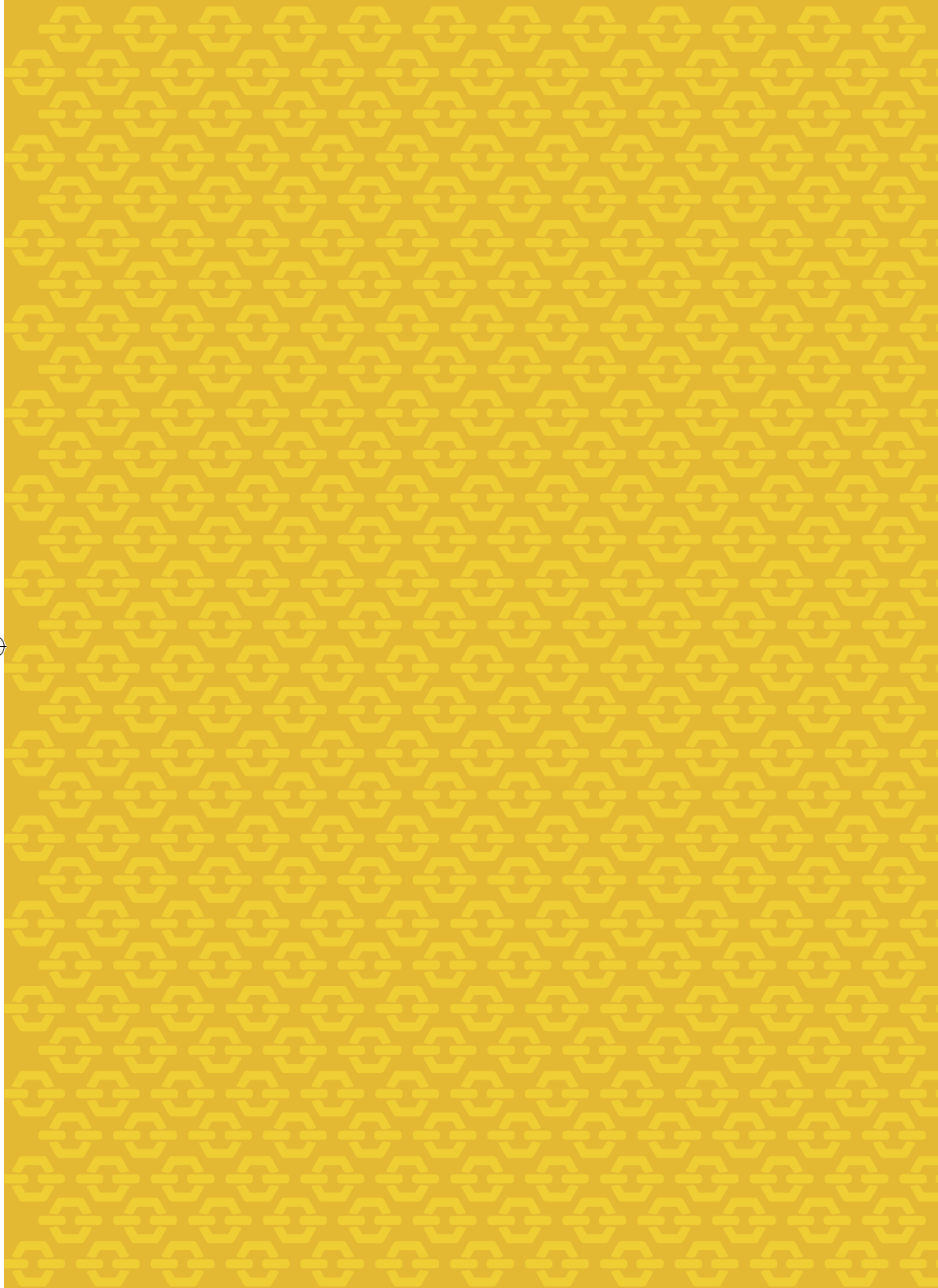


Companhia Siderúrgica Nacional

2013

CSN PORTO REAL SIDERURGIA







MENSAGEM DA UNIDADE

Na unidade de Porto Real (RJ) são produzidas partes que compõem um dos bens mais desejados pelos brasileiros: os automóveis, cuja indústria responde por aproximadamente 5% do PIB nacional. Assim, sua produção de aços galvanizados é de alta relevância para a economia do país.

Hoje, um maior número de pessoas tem acesso mais fácil aos carros. Esse público encontra produtos de fabricação nacional e de alta qualidade, que colaboram com a economia do país e a geração de empregos. A CSN Porto Real se orgulha de fazer parte dessa cadeia de valor e coloca os níveis de exigência por qualidade no mais alto patamar, satisfazendo, assim, o mercado de fabricantes e de consumidores.

SUMÁRIO

Apresentação da unidade	4
Destaque da unidade	5
Indicadores ambientais	6
Indicadores sociais	8
Indicadores econômicos	10
Futuro	12



APRESENTAÇÃO DA UNIDADE

SETORES:
GALVANIZAÇÃO

LOCALIZAÇÃO:
PORTO REAL (RJ)

PRODUTOS:
CHAPAS DE AÇO GALVANIZADAS

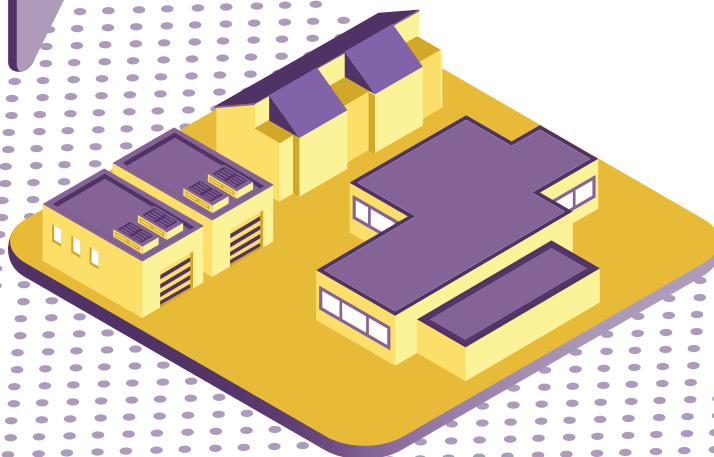
CAPACIDADE:
350 MIL TONELADAS POR ANO

- SITUADA ESTRATEGICAMENTE ENTRE AS CIDADES DO RIO DE JANEIRO E SÃO PAULO PARA ATENDER O SETOR AUTOMOTIVO

- O SETOR AUTOMOTIVO É O PRINCIPAL COMPRADOR DO AÇO

O AÇO PRODUZIDO SE TRANSFORMA EM:

- PORTAS, TETOS, CAPÔS E PARA-LAMAS DE CARROS, TORRES DE LINHAS DE TRANSMISSÃO, CAÇAMBAS, ESTRUTURAS DE MÁQUINAS, PORTAS DE GELADEIRAS E FREEZERS, ENTRE OUTROS





DESTAQUE DA UNIDADE

QUALIDADE QUE RODA O BRASIL

Por todo o Brasil, muitos dos automóveis que circulam por nossas estradas, ruas e avenidas possuem suas carrocerias feitas de aço de altíssima qualidade, fabricado pela unidade da CSN Porto Real (RJ).

A fábrica é uma das cinco linhas de galvanização de aço que a Companhia comanda pelo Brasil (há outras três na Usina Presidente Vargas e uma na CSN Paraná) e se especializou em fornecer material para o setor automobilístico. Sua localização, em um polo industrial com as maiores indústrias do segmento, foi estratégica e possibilitou seu crescimento ao longo dos anos.

A maior parte do aço vendido pela CSN Porto Real (70%) é em forma de bobinas galvanizadas, que seguem para as montadoras para serem processadas. O restante passa pelo Centro

de Serviço de Corte e sai de lá semiacabado para as estamparias dos fabricantes de veículos. A vantagem desse produto é o ganho de custo operacional e tempo para as indústrias, que obtêm peças praticamente prontas para serem usadas na montagem dos carros.

A tecnologia de ponta também está presente em outras etapas da linha de produção. É o caso dos robôs que operam em processos que envolvem riscos de acidentes e segurança aos trabalhadores. Os robôs hoje movimentam peças de aço muito finas com até três metros de comprimento — tarefa delicada para os colaboradores.

Esse ambiente sem riscos permite que os colaboradores voltem para casa diariamente satisfeitos e seguros — vários deles dirigindo um automóvel que é fruto de seu próprio trabalho.

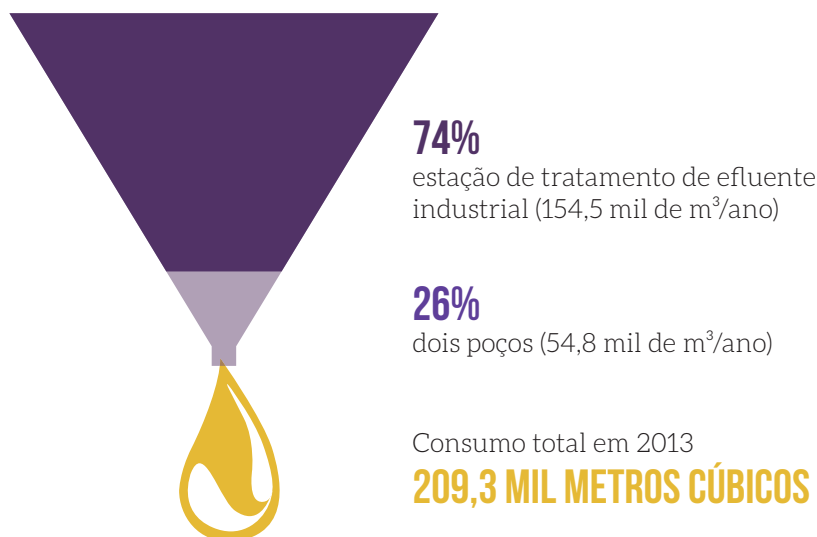


INDICADORES AMBIENTAIS

CONSUMO DE ÁGUA

G4-EN8, G4-EN9, G4-EN22

ORIGEM DA ÁGUA



A água que a unidade de Porto Real retira do rio Paraíba do Sul para seus processos produtivos volta a ele com uma qualidade ainda melhor que a inicial. Isso é possível graças ao eficiente tratamento de efluentes que envolve processos físico-químicos e biológicos.

A CSN realiza monitoramentos a jusante e a montante do lançamento para controlar e se certificar do benefício que proporciona ao rio, que é de muita relevância para os estados do Rio de Janeiro e de São Paulo. A água é recirculada no processo por aproximadamente quatro dias, com média de 300 mil metros cúbicos diários.

Volume total dos efluentes industriais destinado a jusante no Rio Paraíba do Sul em 2013:

34,9 MIL METROS CÚBICOS



INDICADORES SOCIAIS

G4-LA1, G4-LA2

CAPITAL HUMANO

497 colaboradores

CONTRATAÇÕES

MULHERES



HOMENS





BENEFÍCIOS

G4-LA2

A CSN oferece benefícios aos seus colaboradores contratados em linha com a prática de mercado, aplicável na forma da lei, acordo coletivo e/ou convenções coletivas.

EFICIÊNCIA

Porto Real é uma das unidades da CSN onde está sendo realizado o projeto Ativo 10: Manutenção Competitiva Para Gerar Valor. Resultado do planejamento estratégico da Companhia, seu objetivo é incentivar uma série de mudanças, desafios e metas para as áreas de manutenção e de operação. Para isso, quatro pontos são destacados como metas de gestão:

- maximizar o nível de utilização da capacidade instalada dos ativos;
- aumentar o tempo líquido para produzir;
- incrementar o nível de sistematização da manutenção;
- reduzir gastos.

A meta é obter resultados positivos em até três anos.



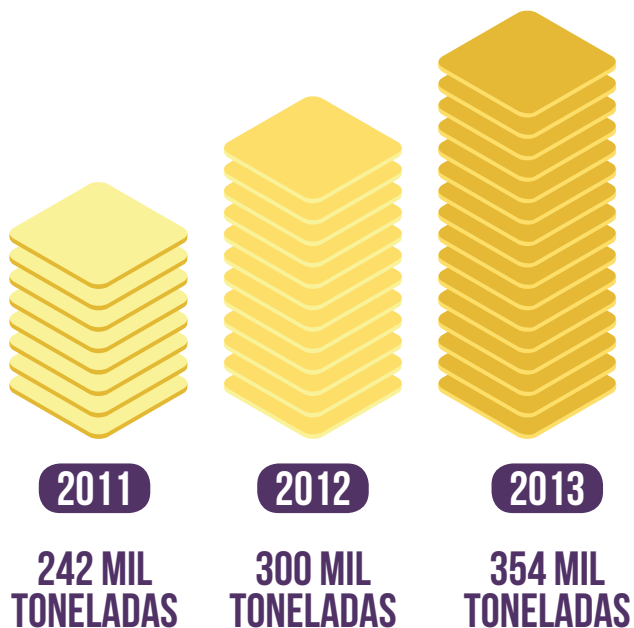


INDICADORES ECONÔMICOS

G4-EC1

Há 15 anos a CSN descentralizou a atividade siderúrgica, até então efetuada apenas na Usina Presidente Vargas. Com isso, permitiu a transferência de tecnologia, emprego e desenvolvimento para outros locais do país e fez com que Porto Real se tornasse referência nacional na produção voltada ao mercado automotivo, devido a sua moderna linha de galvanização e ao centro de serviços de corte e sondagem a laser.

PRODUTIVIDADE





Das **354 MIL** toneladas de capacidade da unidade:

70% são bobinas galvanizadas

30% são produtos semiacabados que seguem para as estamparias das montadoras



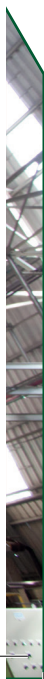
FUTURO

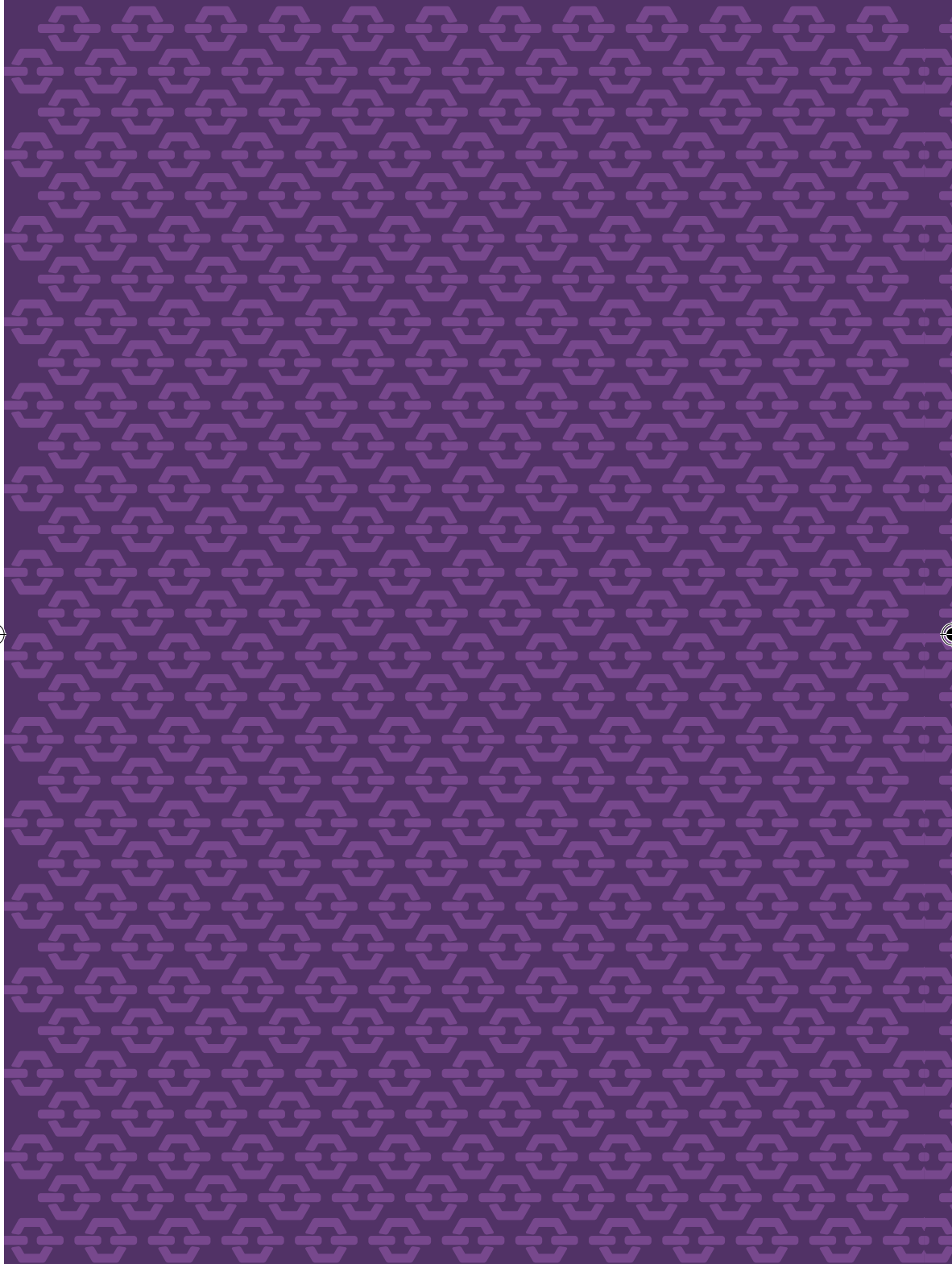
PELA LEVEZA DE POLUIR MENOS

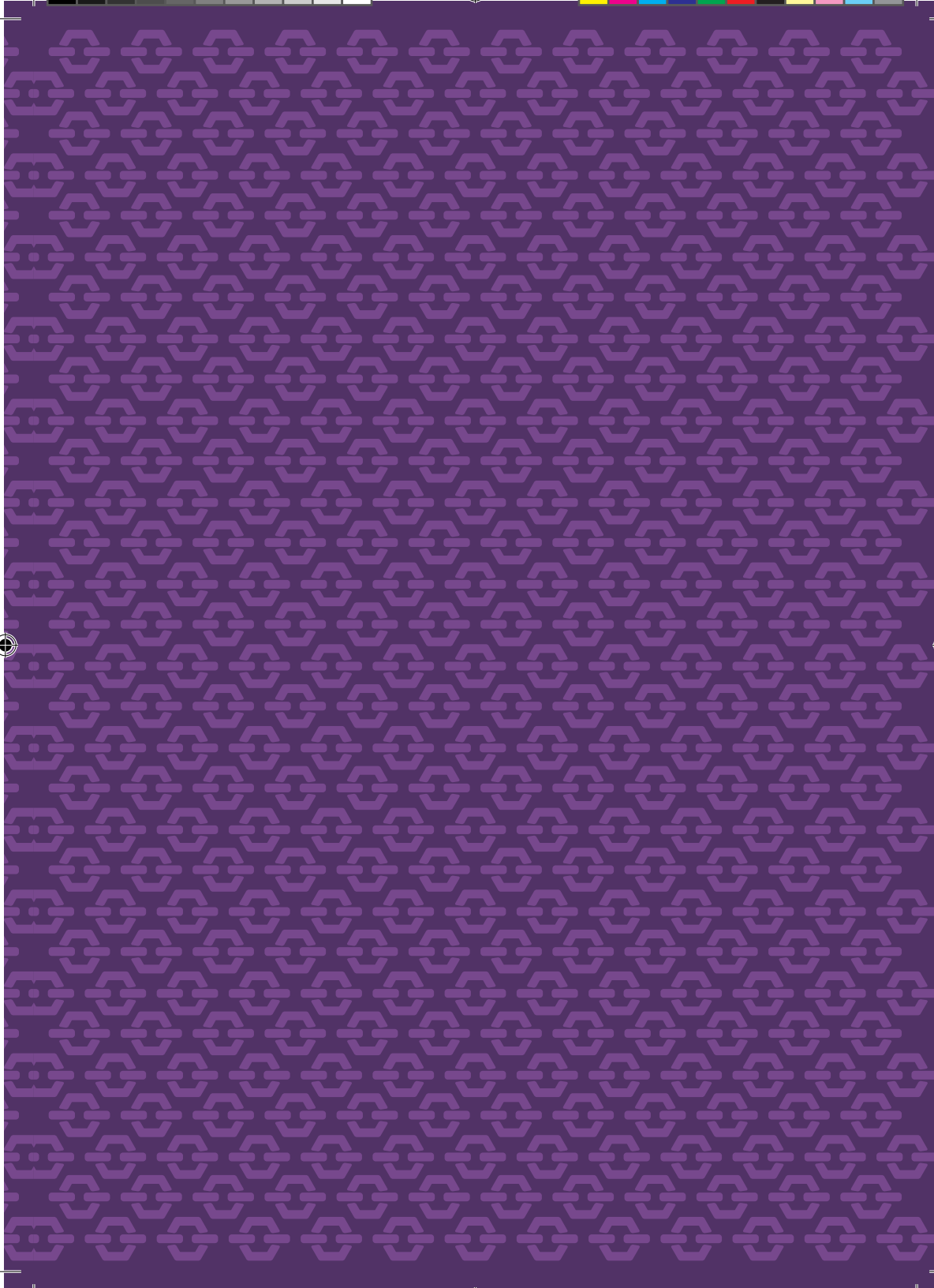
Para diminuir o impacto ambiental da cadeia de transporte rodoviário, as montadoras têm enfrentado um desafio: criar modelos que consumam menos combustível, diminuindo a emissão de poluentes. Para isso, uma das saídas é diminuir o peso dos veículos, produzindo-os com matérias-primas mais leves.

A CSN Porto Real, como fornecedora das bobinas de aço que compõem os carros, está ciente dessa tendência, que deve, cada vez mais, tornar-se exigência no futuro. Assim, a Companhia cumpre seu papel desenvolvendo, sempre que possível, produtos de menor espessura, graças a alterações na composição química do aço e nos processos de produção. Tudo isso é feito para garantir a qualidade do produto e o bom desempenho dos carros que sairão às ruas.











Companhia Siderúrgica Nacional

**Av. Renato Monteiro, nº 7.777
Polo Urbo Agro Industrial – Porto Real – RJ
CEP: 27570-000
Tel.: (24) 3358-2900 / Fax: (24) 3358-2901**